



Rambouillet - Raid des Bréviaires

Haras des Bréviaires - Dimanche 6 Oct 2019



SAMEDI

- 10h Ouverture du site (Si arrivée anticipée contacter l'organisation)
- 15h Ouverture Buvette
- **16h à 18h30 Accueil**
- **17h à 18h30 Contrôle initiaux** pour les CEI* et 90 km
- 19h Briefing - Apéro offert par l'organisation

L'association ENDURO-CHEVAL est heureuse de vous recevoir pour cette nouvelle édition!

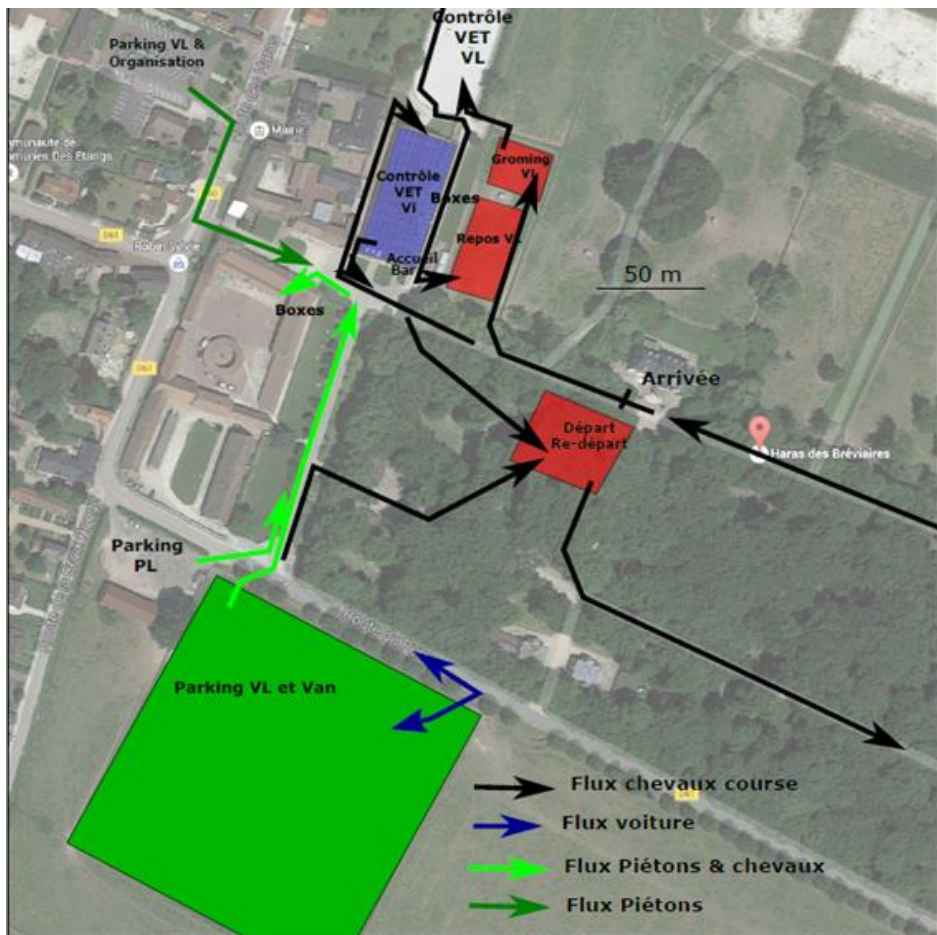
Un immense MERCI aux bénévoles qui rendent cette journée possible.

DIMANCHE

- 6h00 Ouverture buvette / Petit Déj
- 6h00 Ouverture accueil
- **6h30 à 7h Contrôles initiaux** (seulement pour les 90km non-vus le samedi) - **contrôles 60,40,30,20,10 km ensuite**
- **17h Remise des prix**

Dimanche 6 oct	Clôture le		Boucles km				Prix	terrain	Horaire Départ	
Club 4 10-12km/h	12	1	12				28 €	non	11h30	12h30
Club 3 10-12km/h	20	1	20				35 €	non	10h30	13h
Club 2 12-15km/h	20	1	20				35 €	non	10h30	13h
Club 2 SP	31	1	31				35 €	non	10h30	13h
Club Elite	40	2	20	20			40 €	non	10h30	12h
Club Elite GP	62	2	31	31			45 €	non	8h	9h
CEI* Clôture le 23/09	82	3	31	31	20		200 €	non	7h45	
AMA1 GP	82	3	31	31	20		100€ sans box	non	7h45	
AMA1	82	3	31	31	20		80 € Sans box	non	7h30	8h
AMA 2	62	2	31	31			45 €	non	8h	9h
AMA 3	40	2	20	20			40 €	non	10h30	12h
AMA 4 SP	31	1	31				35 €	non	10h30	13h
AMA 4	20	1	20				35 €	non	10h30	13h

Boxes 40€ à réserver sur FFE Compet avant le 01/10 au moment de votre engagement
En cas d'annulation: Après le 01/10 aucun remboursement



Quelques règles de sécurité / mini

Briefing :

- Les cavaliers doivent garder la maîtrise de leur monture à pied ou monté pour la sécurité de tous
- Les cavaliers ne sont pas prioritaires sur les véhicules lors des traversées de carrefours même protégés
- Assurances, vos véhicules vont croiser la piste des chevaux à plusieurs reprises soyez donc très prudents
- L'assistance hors des points prévus est interdite

ORGANISATION :

Président Course CEI	Julien NEGRE	06 80 91 07 74
Président Asso/Courses Ama	Jean-Pierre DUVAL	06 80 91 07 74
Présidente Jury AMA & CEI	Evelyne CHATAINIER	06 07 46 82 34
Président Jury Club	Claire BRUVIER	06 82 87 57 98
Maréchal Ferrant	Jacques PETIAU	06 45 12 99 79
Secours	Pompier	18 ou 112

JURY AMA:

Assesseur	Claude FERRET
Assesseur	Evelyne KAMUDA
Commissaire Chef	Marie-Th. LE GLOAHEC
Délégué Tech:	Evelyne KAMUDA

VETERINAIRE :

Président commission AMA	François-Régis DECANter	
Vétérinaire Club	Sarah MENAGER	
Président commission CEI*	Céline ROBERT	
Vétérinaire Traitant	Isabelle LEVY	06 09 72 10 74
Clinique Vet Urgence	Clinique des Bréviaires	01 34 84 88 44

JURY CEI*

Délégué Tech.	Evelyne KAMUDA
Ground Jury	Claude FERRET
Chief Steward	Marie-Th. LE GLOAHEC

ENDURO CHEVAL c'est aussi :

- Un club de cavaliers passionnés par l'endurance
- Des sorties (pistes de Rambouillet, plages, ...)
- Des randonnées
- Une association affiliée FFE pour vos licences.



ENDURO-CHEVAL
Association pour la promotion
de l'endurance équestre

f www.facebook.com/EnduroCheval
www.endurocheval.com

Merci pour son accueil sur ce site au
Département des Yvelines.



Yvelines
Conseil général